



Infrastruktur

Die kindgerechte Gestaltung unserer Schulen ist uns wichtig.

Arbeitsmaterialien und Schulräume sind funktionsgerecht und zeitgemäss. An unseren Schulen

sind die Klassengrössen so organisiert, dass eine optimale Betreuung gewährleistet ist.

Wir bemühen uns um einen gut ausgebauten Schülertransport und setzen uns für die Sicherheit der Kinder auf den Schulwegen ein.

Leitbild

Schulen Werthenstein

Einleitung

«Das Kind steht im Mittelpunkt» ist das Grundsatzmotto unseres Leitbildes. Die darin aufgeführten Leitideen dienen uns als Orientierungshilfe im Schulalltag.

Das gemeinsam erarbeitete Leitbild richtet sich an alle Beteiligten (Schülerinnen und Schüler, Lehrerinnen und Lehrer, Schulleitung, Eltern, Schulpflege und Gemeinderat) und enthält verbindliche Ziele für die Zukunft.

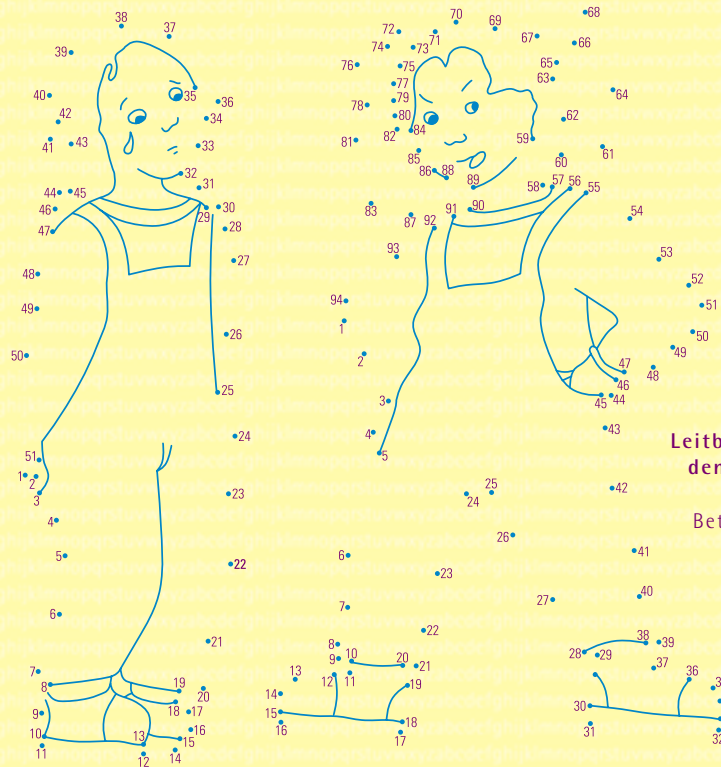
Wer sind wir?

Die Primarschulen von Werthenstein Oberdorf und Schachen, sowie der Kindergarten Schachen bilden zusammen die Schulen Werthenstein.

Schulhaus Werthenstein Oberdorf
1.-3. Klasse

Kindergarten Schachen

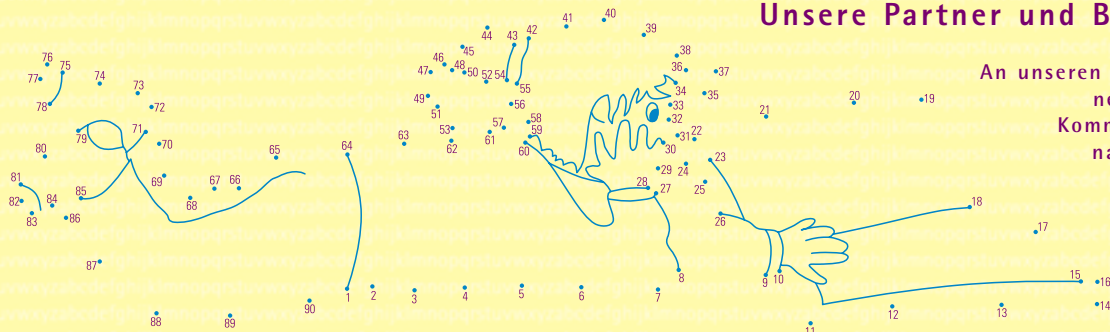
Schulhaus Farnbüel, Schachen
1.-6. Klasse



Organisation

Unsere Schulen werden durch eine Schulleitung geführt und besitzen ein gemeinsames Leitbild. Der Schulbetrieb in beiden Schulorten läuft autonom. Rechte und Pflichten aller Beteiligten werden in gemeinsam erstellten Reglementen und Verordnungen geregelt. Unsere Schulbehörde ist die Schulpflege Werthenstein, welche aus fünf Mitgliedern aus den beiden Gemeindeteilen Oberdorf und Schachen besteht. Ihr gehört als Delegierter des

Gemeinderates der Schulverwalter an. Entscheidungen, die finanzielle Folgen haben, bedürfen der Zustimmung des Gemeinderates Werthenstein. Diese Gremien und die Schulleitung unterhalten regelmässig mündliche und schriftliche Kontakte.



Unsere Werte und Ziele

Das

Kind ist der Mittelpunkt aller unserer Ziele. Wir nehmen jedes Kind als eine eigene Persönlichkeit an, ermutigen und fördern es nach seinen Möglichkeiten. **Das Klima an unserer Schule ist geprägt von Vertrauen, Ehrlichkeit und Wertschätzung.** Alle an unserer Schule Beteiligten begegnen einander wohlwollend und respektieren sich gegenseitig, auch bei Auseinandersetzungen. Gemeinsam tragen Behörden, Schulleitung, Lehrpersonen, Eltern, Schülerinnen und Schüler die Verantwortung für die Schule. So entsteht eine grosse Gemeinschaft. **Angstfreies Lernen ist eine Grundlage für die Freude am Lernen; beides ist uns sehr wichtig.** Dazu gehört auch die Freude am Lehren. Eine wichtige Voraussetzung dafür ist genügend Zeit. Zeit für die Betreuung der Schülerinnen, Schüler und die Beziehungspflege mit den Eltern. Zeit für die Vor- und Nachbereitung von Unterricht. Unsere Schule entwickelt sich stetig weiter, lässt sich aber für die einzelnen Schritte genügend Zeit.

Unsere Partner und Beziehungen

An unseren Schulen wird ein offener, transparenter Kommunikationsstil gepflegt – nach innen und nach aussen.

Mit allen Schulpartnern tauschen wir regelmässig

Informationen aus.

Unter Schulpartnern sind die Lernenden,

deren Erziehungsberechtigte,

abnehmende Schulen, schulische

Dienste, Schulhauswarte,

Schülertransportierende

und Behörden zu verstehen.

Zu unserem Kommunikationsstil gehört auch eine aufbauende Feedbackkultur, die Wahrnehmungen offen und vorurteilslos mitteilt. Konflikte gehen wir sorgfältig und konstruktiv an. Einen grossen Stellenwert im Leben der Schulen Werthenstein hat die aktive Zusammenarbeit der Lehrerinnen und Lehrer, die in den regelmässigen Teamsitzungen der Schulhäuser koordiniert wird. Zu allen die Schule betreffenden Entscheidungen wird die Meinung des Teams miteinbezogen. Unsere Schülerinnen und Schüler werden auf der Klassenebene nach Möglichkeit in die Planung des Unterrichts miteinbezogen, ebenso wird ihnen entsprechende Verantwortung übertragen. Die Schulen Werthenstein, die beiden Schulhäuser und die einzelnen Lehrpersonen suchen und pflegen den regelmässigen Kontakt mit den Eltern. Diese beziehen wir in vielfältiger Weise in das Schulgeschehen mit ein. Auch die Mitarbeit von Eltern und anderen Interessierten ist erwünscht und wird geschätzt.

Unsere pädagogischen Ziele

Wir erreichen unsere Lernziele durch spannenden und lebensnahen Unterricht.

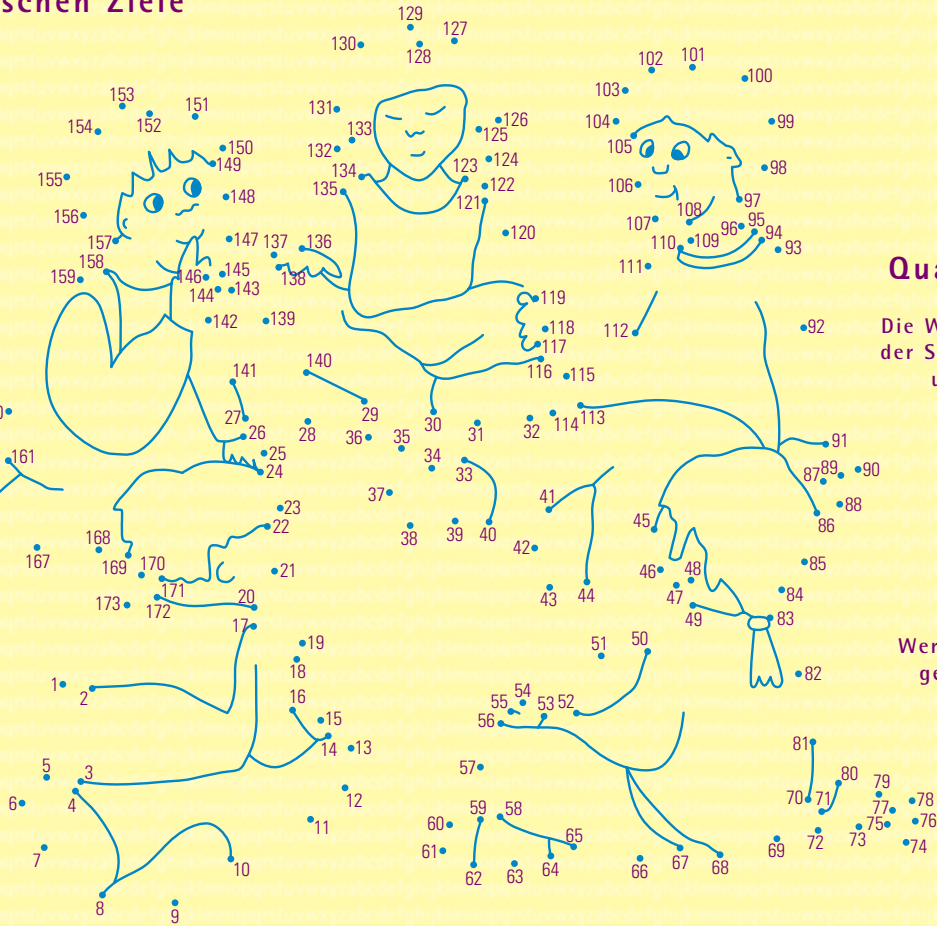
Das Lernangebot ist an die unterschiedlichen Leistungsstände der Kinder angepasst. Diese werden durch Förderangebote und Hausaufgabenhilfe (Dopo Scuola) unterstützt.

Unsere Lehrmethoden sind aktuell und die Unterrichtsformen abwechslungsreich.

An unseren Schulen arbeiten motivierte und engagierte Lehrerinnen und Lehrer.

Wir legen grossen Wert auf die Förderung der

Sozialkompetenz unserer Schülerinnen und Schüler. Gemeinsame Projekte sind ein wichtiger Bestandteil unserer Jahresplanung.



Qualitätssicherung

Die Weiterbildung aller an der Schule Beteiligten ist uns Verpflichtung.

Jede Lehrperson überprüft mit Hilfe verschiedener Mittel (Selbstbeurteilung, Hospitation, offene Feedbackkultur, Kurse etc.) ihre eigene Arbeit.

An den Schulen Werthenstein werden die gemeinsam gesetzten Ziele regelmässig reflektiert und ausgewertet.

Wir lassen uns auch extern evaluieren.